

Unternehmensfundament

Eigentümerstrategie

- Die Viva Luzern AG orientiert sich am Gemeinwohl und an den Versorgungszielen der Stadt Luzern.
- Die Luzerner Einwohner/innen haben Priorität bei der Aufnahme.
- Die Angebote sind in der Versorgungskette gut vernetzt.
- Die Angebotsqualität ist fach- und bedarfsgerecht.
- Neue, innovative Angebote stellen die Versorgungsziele sicher.

- Viva Luzern ist bekannt und verfügt über ein gutes Image.
- Kapital und Substanz der Infrastruktur bleiben langfristig erhalten.
- Der Gebäudestandard «Energistadt» wird berücksichtigt.
- Die Betriebsrechnung ist ausgeglichen.
- Das Unternehmen ist nicht gewinnorientiert, Ertragsüberschüsse werden wieder investiert.
- Baurechtszins und minimale Dividende sorgen für faire Bedingungen bei der Pflegeversorgung.

Mission / Auftrag

Wir haben folgenden Auftrag:

Unternehmen mit öffentlichem Versorgungsauftrag

Unser Unternehmen nimmt einen öffentlichen Versorgungsauftrag zur Erbringung kundenorientierter Leistungen für alte und pflegebedürftige Menschen wahr.

Erfüllung gesellschaftlicher Aufgaben

Wir erfüllen eine gesellschaftliche Aufgabe, indem wir eine bedarfsgerechte und menschenwürdige Pflege und Betreuung sichern. Oberstes Ziel ist die Schaffung von Lebensqualität, Individualität und Autonomie für unsere Bewohnerinnen und Bewohner.

Kompetenzzentrum für Geriatrie und Gerontologie

Wir sind ein Kompetenzzentrum für Geriatrie und Gerontologie und entwickeln und fördern innovative und nachgefragte Leistungen, die dem individuellen Bedarf gerecht werden.

Attraktiver und wettbewerbsfähiger Arbeitgeber

Wir sind ein attraktiver und wettbewerbsfähiger Arbeitgeber. Mitarbeitende – als Träger ethischer Grundhaltung und wichtigste Ressource – werden wertgeschätzt, gefördert, weiterentwickelt.

Unternehmensstrategie

Für die langfristige Ausrichtung verfolgen wir folgende Grundstrategie:

Marktleaderin mit differenziertem Angebot

Viva Luzern stellt als Marktleaderin im Bereich Langzeitpflege mit 930 Plätzen ein vielfältiges, differenziertes und zeitgemässes Angebot an Wohnen, Betreuung und Pflege bereit. Dazu gehören auch Pflegeformen für Menschen mit besonderen Bedürfnissen sowie Übergangs- und Entlastungsangebote.

Aufbau von Kompetenzzentren / Eingehen von Partnerschaften

Für den Bereich Demenz- und Palliativpflege wird der Aufbau von Kompetenzzentren angestrebt, für die Schwerstpflege das Eingehen einer Partnerschaft mit einem spezialisierten Anbieter.

Stärkung des Bereichs Wohnen mit Dienstleistungen

Viva Luzern stärkt den Geschäftsbereich Wohnen mit Dienstleistungen.

Markteintritt in die ambulante Pflege

Im Sinne einer integrierten Grundversorgung prüft Viva Luzern, nebst der stationären auch ambulante Pflege anzubieten. Hierfür wird eine strategische Partnerschaft in Betracht gezogen.

Effiziente und harmonisierte Leistungserstellung

In allen Angebotsbereichen stellt Viva Luzern eine wirtschaftliche und harmonisierte Leistungserstellung sicher.

Nebenbetriebe

Zusätzlich zum Grundangebot bietet Viva Luzern der Bevölkerung Dienstleistungen an, für die sie durch ihre Tätigkeit über besondere Kompetenzen verfügt (Catering, ambulante Geriatrie, Beratung).

Leitbild

Folgende Werte leiten unser Handeln:

Achtsamkeit

- Wir leben eine Kultur der Wertschätzung und schaffen eine Atmosphäre des Wohlbefindens.
- Wir begegnen einander mit Respekt, Toleranz und hören aktiv zu.
- Wir sprechen auch Schwierigkeiten offen an.
- Wir fokussieren uns auf Potenziale.

Verbindlichkeit

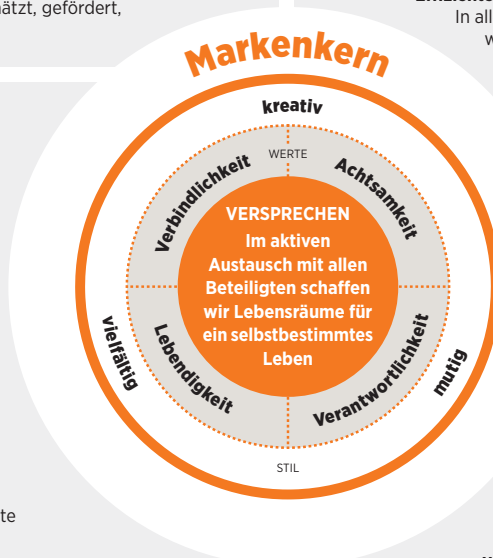
- Auf unser Wort ist Verlass. Wir halten uns an unsere Abmachungen.
- Wir stehen füreinander ein.
- Wir pflegen eine offene und transparente Kommunikation.

Lebendigkeit

- Wir gehen auf die Individualität unserer Bewohnerinnen und Bewohner ein und ermöglichen eine hohe Autonomie.
- Wir nutzen die Verschiedenartigkeit und Talente unserer Mitarbeitenden.
- Wir erkennen und setzen Trends.

Verantwortlichkeit

- Wir sind uns bei allen Entscheiden unserer unternehmerischen Verantwortung bewusst.
- Wir erkennen Veränderungen als Chancen und gehen offen und flexibel mit ihnen um.
- Neuen Herausforderungen begegnen wir mit zukunftsorientierten, innovativen Lösungen.



Führungsgrundsätze

Wir führen ...

... ergebnisorientiert.

- Wir setzen klare Ziele und erreichen diese.
- Wir handeln vorausschauend und wirkungsorientiert.
- Wir schaffen Lösungen.

... verantwortungsbewusst.

- Wir delegieren und kontrollieren stufengerecht.
- Wir erkennen Konflikte und gehen sie konsequent an.
- Wir verhalten uns unternehmerisch und treffen klare Entscheidungen.

... im Dialog.

- Wir kommunizieren direkt und transparent.
- Wir informieren adressaten- und zeitgerecht.
- Wir hören aktiv zu und geben konstruktiv Feedback.

... entwicklungsorientiert.

- Wir erkennen und nutzen die Potenziale unserer Mitarbeitenden.
- Wir fördern und befähigen unsere Mitarbeitenden.
- Wir nutzen Fehler als Chance zur Verbesserung.