

# Der Eichhof – alles auf einen Blick.

## Pflegeplätze

216 Plätze in Einzel- und Zweibettzimmer sowie 2-Zimmerappartements. Verteilt auf die drei Häuser Rubin, Saphir und Aquamarin.

## Basisangebot

Im Viva Luzern Eichhof steht ein vielseitiges Wohnangebot für ältere Menschen, die professionelle Pflege und Betreuung benötigen, zur Verfügung. Es erwarten Sie eine offene und lebhaft Atmosphäre und eine vielfältige Hotellerie. Persönliche Sicherheit und Unterstützung sind rund um die Uhr gewährleistet.

## Spezialisierte Demenzpflege

Familiäres Zusammenleben in der Gruppe, ausreichend Rückzugsmöglichkeiten sowie ein eigener Garten zeichnen die Spezialabteilung aus.

## Gute Gründe für den Eichhof

- Grosszügige, lichtdurchflutete Zimmer mit viel Privatsphäre
- Weitläufiger Park mit Kleintierzoo
- Sonnige Gartenterrasse mit Blick auf den Pilatus
- Anbindung ÖV vor dem Haus
- Offenes Haus mit idealer Einbindung ins lebendige Quartier und in die Stadt

Viva Luzern Eichhof · Steinhofstrasse 13 · 6005 Luzern  
Telefon 041 612 74 00 · eichhof@vivaluzern.ch · www.vivaluzern.ch

## Temporäre Plätze

Das Angebot bietet Menschen Erholung nach bspw. einem Spitalaufenthalt, aber auch Entlastung für pflegende Angehörige.

## Spezialisierte Palliative Care

Der eigenständige Bereich im Viva Luzern Eichhof richtet sich an schwerkranke junge und ältere Menschen. Zu den Aufgaben unseres Palliative Care-Teams gehört die umfassende medizinische und pflegerische Behandlung zur Schmerzlinderung genauso wie die persönliche sorgsame Begleitung der Betroffenen und deren Angehörigen und Freunden.

## Tagesaufenthalte

Der Aufenthalt im Tagesheim von 8.00 bis 17.00 Uhr kann durch eine Übernachtung im Mehrbettzimmer verlängert werden. Die Tagesaufenthalte sind ein Entlastungs- und Überbrückungsangebot für die Dauer von bis zu vier Tagen.

## Sofortaufnahme

Rund um die Uhr bieten wir professionelle und schnelle Hilfe. Wenn pflegende Angehörige plötzlich selber ausfallen – infolge Krankheit, Unfall oder Überbelastung – bieten wir eine sofortige Aufnahme für pflegebedürftige Menschen, die keine akute Spitalversorgung benötigen. Dieser Kurzaufenthalt schafft Zeit, gemeinsam eine nachhaltige Lösung zu finden.



Palliative  
Care *viva luzern*  
Eichhof  
10 Jahre



*viva luzern*

**Jubiläumsanlass**  
**Viva Luzern Eichhof**  
27. September 2019

# *Jubiläumsanlass.* **10 Jahre Palliative Care Viva Luzern Eichhof.**

**Wir freuen uns, Sie zu unserem Jubiläumsanlass einladen zu dürfen. Nutzen Sie die Gelegenheit, unseren kompetenten Rednerinnen und Fachpersonen Ihre persönlichen Fragen zu stellen sowie unsere spezialisierte Palliative Care-Abteilung kennenzulernen.**

Eine Besichtigung der spezialisierten Palliative Care-Abteilung ist im Vorfeld des Podiums ab 16.30 Uhr sowie im Anschluss ab 18.30 Uhr möglich. Die Anlässe sind öffentlich und gratis – um Anmeldung wird gebeten.

**Anmeldung:**  
Mit beiliegender Karte oder via Mail:  
elisabeth.graemiger  
@vivaluzern.ch

# *Das Programm.* **27. Sept. 2019, 17.15 Uhr. Mit Apéro.**



## **Die Palliative Care Eichhof.**

Wo stehen wir heute und was leisten wir?  
Was zeichnet uns aus und wer sind unsere Patientinnen und Patienten?

**Petra Kägi, Monika Tröger** (Teamleiterin, Leiterin Ärztl. Dienst)



## **Funktion der Palliative Care Eichhof im Zentralschweizer Gesundheitssystem.**

**Dr. Beat Müller** (Leitender Arzt Palliativmedizin LUKS)



## **Aus den Anfängen der Palliative Care Eichhof und wie es sich weiterentwickelt hat.**

**Susanne Imfeld** (Teamleiterin bei Gründung)



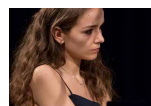
## **Erlebnisbericht eines Angehörigen.**

**Rolf Meyer** (Angehöriger einer ehemaligen Patientin)



## **Palliative Care – quo vadis? Elsbeth Wandeler**

(Vizepräsidentin des VR)



## **Der Anlass wird musikalisch umrahmt von Nadine Purtschert**

(Pianistin, Studentin, Abenteurerin)

**Anschliessend ab 18.30 Uhr: Apéro und Rundgang.**